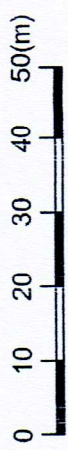


MIASTO SKIERNIEWICE

Miejscowy plan zagospodarowania przestrzennego-
fragment miasta Skierniewice położony w rejonie
ulicy L. Waryńskiego
(działka o numerze ewidencyjnym 312/1
i fragment działki o numerze ewidencyjnym 312/2)

załącznik nr 1 do Uchwały Nr XX/15/2016
Rady Miasta Skierniewice z dnia 28 stycznia 2016 roku.

skala 1:1000



LEGENDA:

--- symbol granicy obszaru objętego planem

1.84.MN. teren określony symbolem cyfrowym i symbolem literowym dotyczącym przeznaczenia terenu

— linie rozgraniczające terenu

—○— punkty identyfikacyjne przebiegu linii rozgraniczających terenu

—▲— nieprzekraczalna linia zabudowy i punkty identyfikacyjne przebiegu linii zabudowy

↗ 5.0 zwiarowanie linii rozgraniczających terenu lub linii zabudowy - w metrach

MN zabudowa mieszkaniowa jednorodzinna

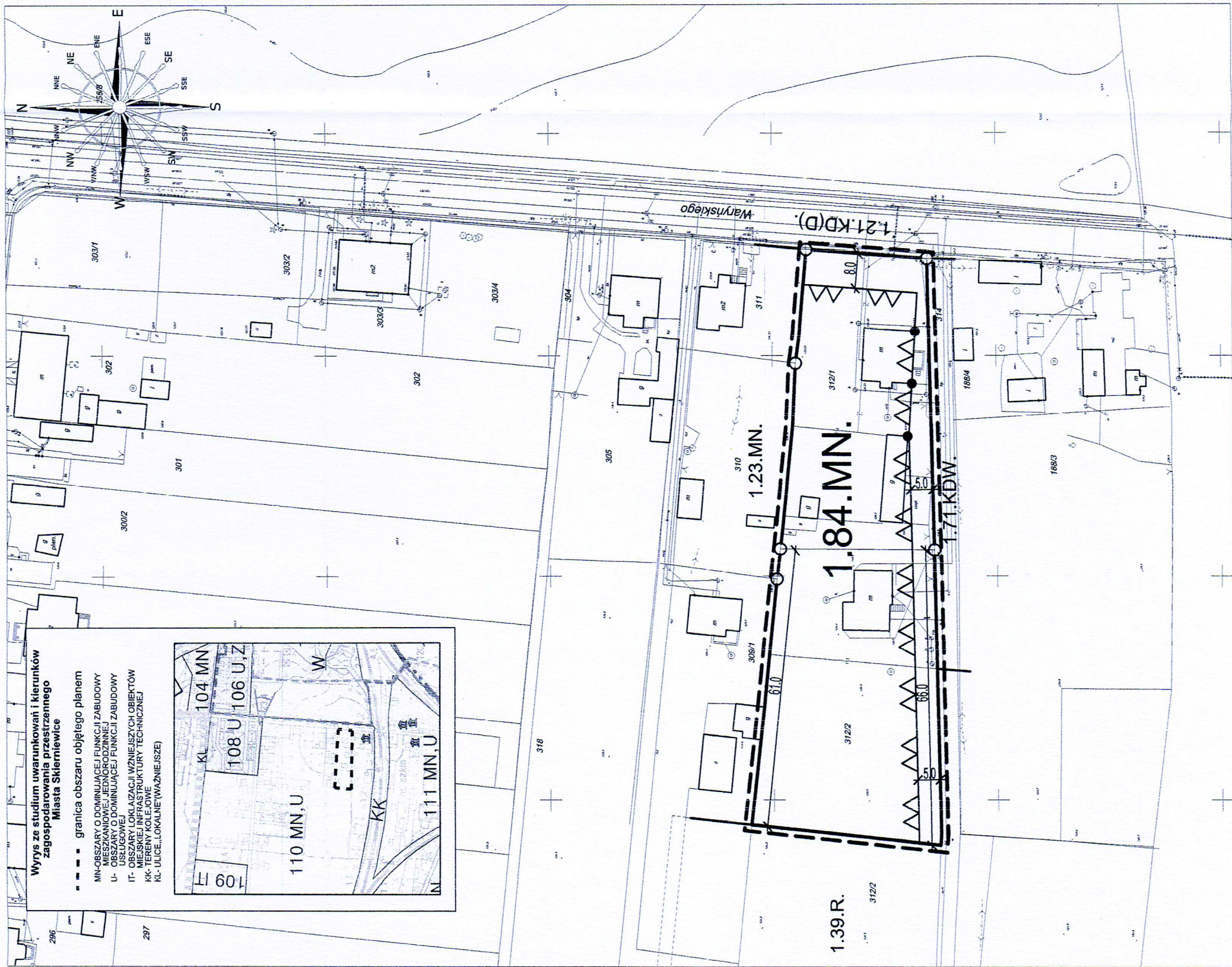
OBJAŚNIENIA SYMBOLI PRZEZNACZENIA TERENÓW W OTOCZENIU OBSZARU PLANU

MN - zabudowa mieszkaniowa jednorodzinna

R - rolnictwo

KD(D) - droga publiczna klasy "dojazdowa"

KDW - droga wewnętrzna



PRZEWODNICZY RADY
Andrzej Melon

Posiada licencję zgodność niniejszej kopii z treścią materiału państwowego zasobu geodezyjnego i kartograficznego	
URZĄD MIASTA SKIERNIEWICE Wydział Geodezji, Kartografii i Katastru	
Adres siedziby: ul. Waryńskiego 10, 26-100 Skierniewice	
Identyfikator ewidencyjny: 1006301-1	
Data wydania kopii: 20.01.2016	
Imię, nazwisko, podpis osoby reprezentującej organ: <i>Melon</i>	