

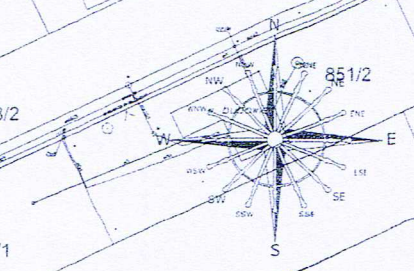
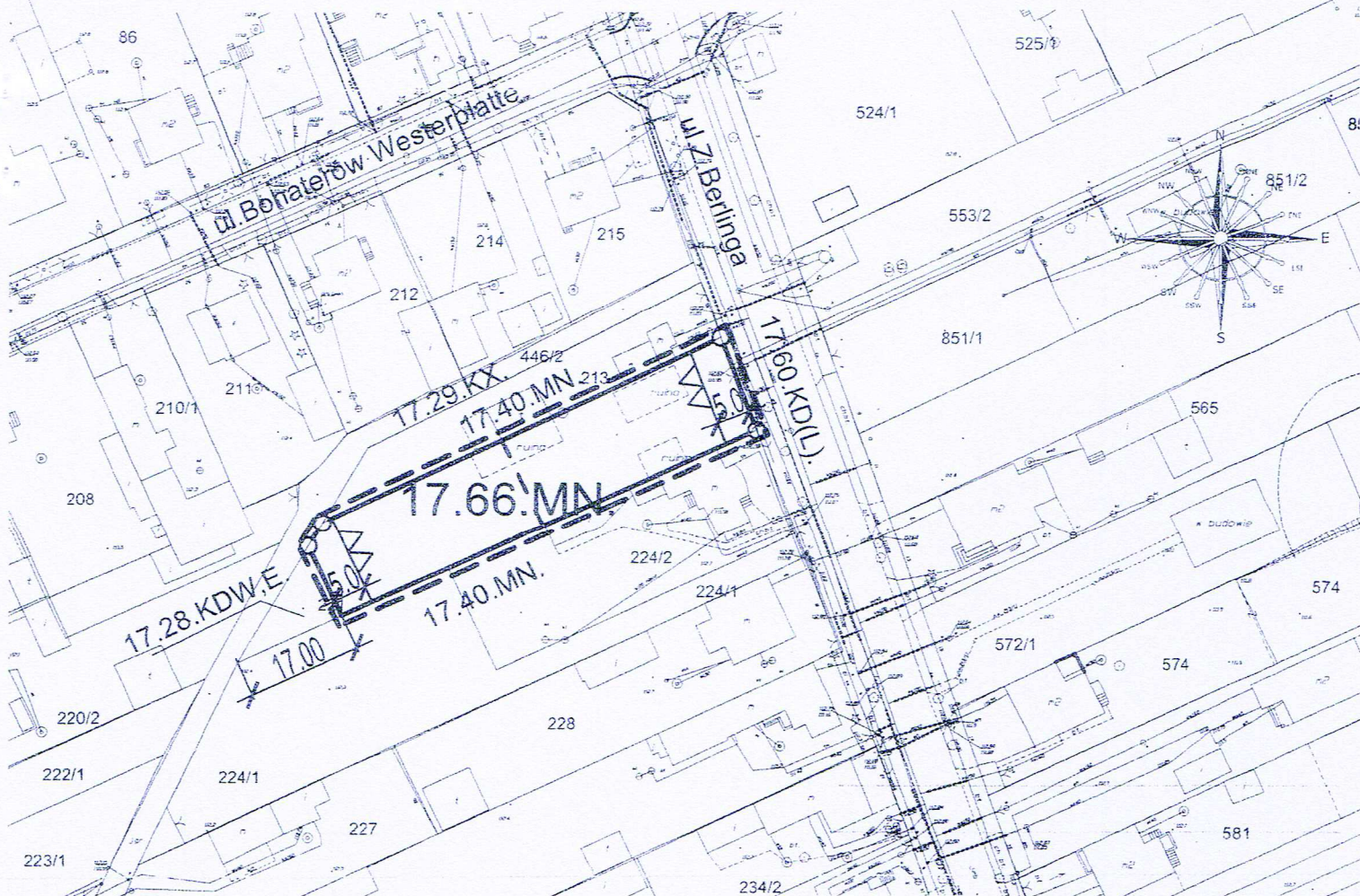
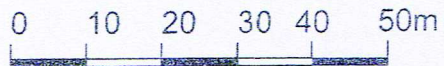
MIASTO SKIERNIEWICE

MIEJSCOWY PLAN ZAGOSPODAROWANIA PRZESTRZENNEGO

Fragment miasta położony przy ul.gen.Zygmunta Berlinga

załącznik do Uchwały Nr XX/13/2016
Rady Miasta Skierniewice z dnia 28 stycznia 2016 roku.

skala 1:1000



Legenda rysunku planu

- symbol granicy obszaru objętego planem
- 17.66.MN.** teren określony symbolem cyfrowym i symbolem literowym dotyczącym przeznaczenia terenu
- linie rozgraniczające terenu
- punkty identyfikacyjne przebiegu linii rozgraniczających tereny o różnym przeznaczeniu i różnych zasadach zagospodarowania
- linie podziału wewnętrznego-zasada podziału
- nieprzekraczalne linie zabudowy
- wymiarowanie linii zabudowy i linii rozgraniczających tereny o różnym przeznaczeniu i różnych zasadach zagospodarowania (w metrach)
- MN** -zabudowa mieszkaniowa jednorodzinna

Symbole oznaczenia terenów w otoczeniu planu

- MN** -tereny zabudowy mieszkaniowej jednorodzinnej
- KDW,E** - tereny dróg wewnętrznych i elektroenergetyki
- KX** - tereny piesze
- KD(L)** - tereny dróg publicznych-lokalne

PRZEWODNICZĄCY RADY
Andrzej Melon

Wrys z studium uwarunkowań i kierunków zagospodarowania przestrzennego miasta Skierniewice

--- granica obszaru objętego planem

MN- OBSZARY O DOMINUJĄCEJ FUNKCJI ZABUDOWY MIESZKANIOWEJ JEDNORODZINNEJ
KL- ULICE LOKALNE „WAŻNIEJSZE”

