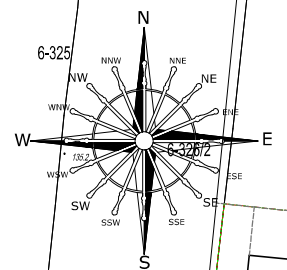
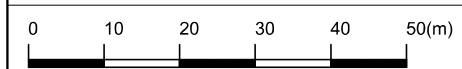


# MIASTO SKIERNIEWICE Miejsowy plan zagospodarowania przestrzennego - fragment miasta Skierniewice położony przy ulicy Trzciańskiej



załącznik Nr 1 do Uchwały Nr .....  
Rady Miasta Skierniewice z dnia.....



skala 1:1000

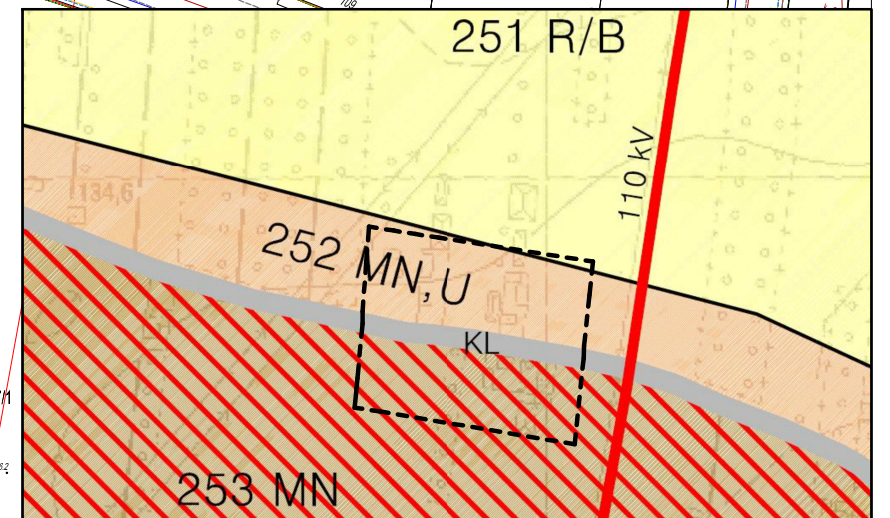
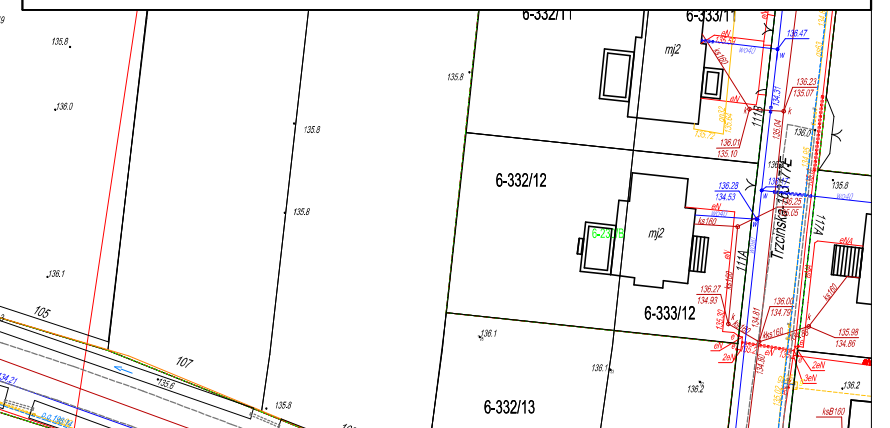
**LEGENDA:**

**USTALENIA OBOWIAZUJACE**

- W ZAKRESIE KSZTAŁTOWANIA ZABUDOWY I ZAGOSPODAROWANIA TERENU**
- GRANICA OBSZARU OBJĘTEGO PLANEM
  - LINIA ROZGRANICZAJĄCA
  - LINIA ZABUDOWY NIEPRZEKRACZALNA
  - ZWYMIAROWANIE LINII ZABUDOWY LUB SZEROKOŚCI PASA DROGOWEGO
  - LINIA ELEKTROENERGETYCZNA WRAZ ZE STREFĄ OCHRONNĄ

**W ZAKRESIE KATEGORII PRZEZNACZENIA TERENÓW**

- NUMER TERENU
- 1 MN** PODSTAWOWE PRZEZNACZENIE TERENU
- MN** TEREN ZABUDOWY MIESZKANIOWEJ JEDNORODZINNEJ
- KDL** TEREN DRÓG PUBLICZNYCH - KLASY LOKALNEJ



**Wyris ze Zmiany studium uwarunkowań i kierunków zagospodarowania przestrzennego Miasta Skierniewice**

- granica obszaru objętego planem
- MN** OBSZARY O DOMINUJĄCEJ FUNKCJI ZABUDOWY MIESZKANIOWEJ JEDNORODZINNEJ
- U** OBSZARY O DOMINUJĄCEJ FUNKCJI ZABUDOWY USŁUGOWEJ
- R/B** OBSZARY ROLNICTWA, PERSPEKTYWICZNA REZERWA ROZWOJOWA ZABUDOWY MIEJSKIEJ
- KL** ULICE "LOKALNE"(WAŻNIEJSZE)

Podlega się zgodności niniejszej kopii z treścią materiału  
Dziś w 6-391/4 zast. inż. geod. i kartograf. i katastr.

**URZĄD MIASTA SKIERNIEWICE**  
Wydział Geodezji, Kartografii i Katastru

Nazwa mapy: **MAPA ZASADNICZA**

Dem. i kolor. wydruki: **10.05.2019**

Link, nazwisko podpis osoby reprezentującej organ: *[Signature]*