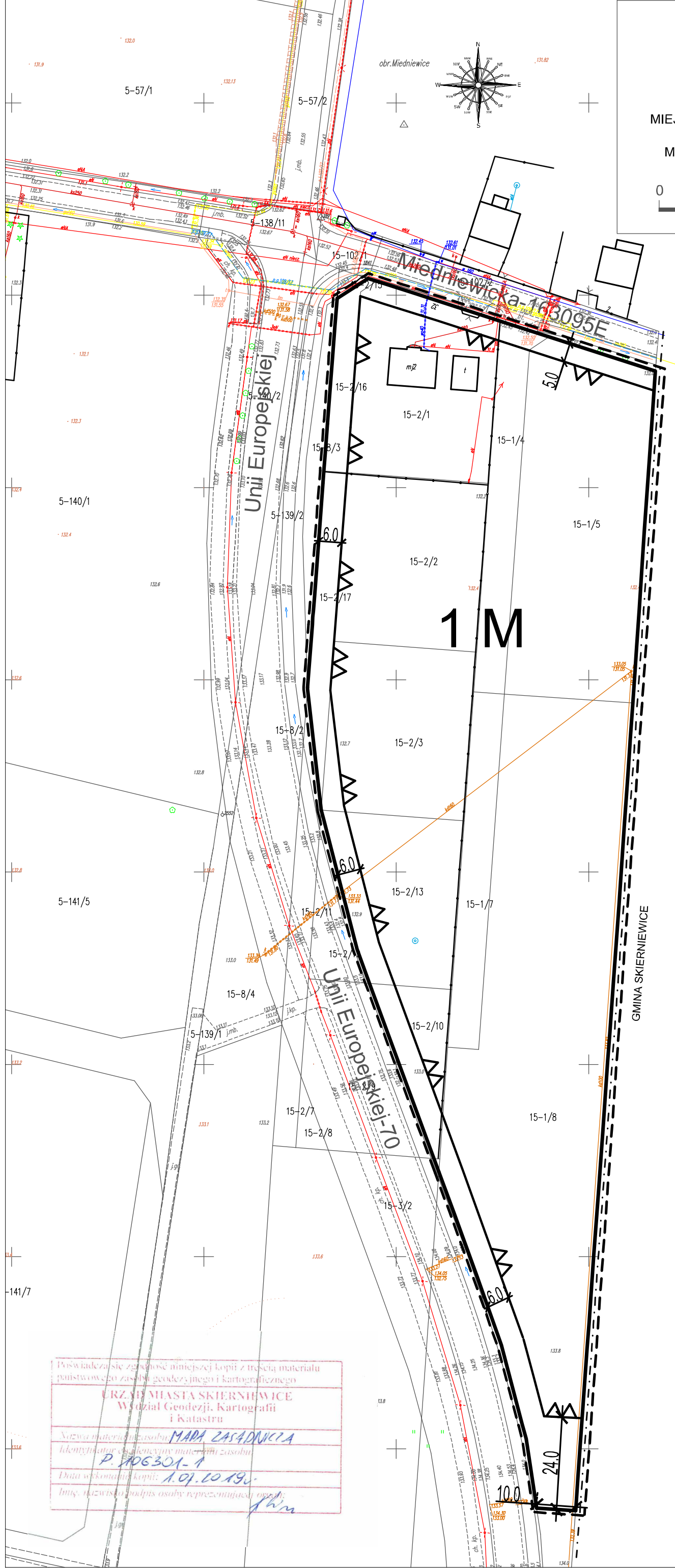


MIASTO SKIERNIEWICE

MIEJSCOWY PLAN ZAGOSPODAROWANIA PRZESTRZENNEGO
OBSZAR POŁOŻONY POMIĘDZY ULICAMI:
MIEDNIEWICKĄ, UNII EUROPEJSKIEJ I GRANICĄ MIASTA



SKALA 1:1000



LEGENDA

USTALENIA OBOWIĄZUJĄCE

- W ZAKRESIE KSZTAŁTOWANIA ZABUDOWY
I ZAGOSPODAROWANIA TERENU

--- GRANICA OBSZARU OBJĘTEGO PLANEM

— LINIA ROZGRANICZAJĄCA

— LINIA ZABUDOWY NIEPRZEKRACZALNA

6.0 - ZWYMIAROWANIE (W METRACH)

- W ZAKRESIE KATEGORII PRZEZNACZEŃ TERENÓW

NUMER TERENU

1 M - PODSTAWOWE PRZEZNACZENIE TERENU

M - TERENY ZABUDOWY MIESZKANIOWEJ

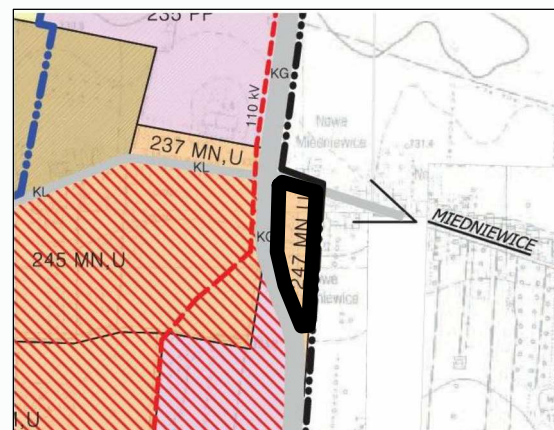
OZNACZENIA O CHARAKTERZE INFORMACYJNYM

- - - - - GRANICA ADMINISTRACYJNA MIASTA

Wyrys ze zmiany studium uwarunkowań i kierunków
zagospodarowania przestrzennego Miasta Skierniewice

— granica obszaru objętego planem

247 MN,U - ZABUDOWA MIESZANA:
ZABUDOWA MIESZKANIOWA JEDNORODZINNA
I ZABUDOWA USŁUGOWA



Poswiadczenie zgodności niniejszej kopii z treścią materiału państwowego zasobu geodezyjnego i kartograficznego

URZĄD MIASTA SKIERNIEWICE
Wzdział Geodezji, Kartografii
i Katastru

Nazwa materiału zasobu: **MAPA ZASADNICZA**
Identyfikator ogólny zasobu: **P. 106301-1**
Data wykonania kopii: **1.07.2019**
Imię, nazwisko, podpis osoby reprezentującej urząd: *[Signature]*

URZĄD MIASTA SKIERNIEWICE
BIURO PLANOWANIA PRZESTRZENNEGO I PLANOWANIA INWESTYCJI

MIEJSCOWY PLAN ZAGOSPODAROWANIA PRZESTRZENNEGO
Fragment miasta położony pomiędzy ulicami
Miedniewicka, Unii Europejskiej i granicą miasta

ZESPÓŁ AUTORSKI:
mgr inż. DARIUSZ BOGUSZEWSKI
mgr inż. EWA ŚMIESZEK-PEZDIMAŻ

OPRACOWANIE GRAFICZNE:
tech. BOŻENA ROGUSKA