

UCHWAŁA NR IV/4/2019  
RADY MIASTA SKIERNIEWICE  
z dnia 24 stycznia 2019 r.

w sprawie przystąpienia do sporządzenia miejscowego planu zagospodarowania przestrzennego - fragment miasta Skierniewice położony pomiędzy ulicami: Tadeusza Kościuszki i Nowomiejską oraz linią kolejową PKP

Na podstawie art.18 ust.2 pkt 5 ustawy z dnia 8 marca 1990 r. o samorządzie gminnym (Dz. U. z 2018 r. poz. 994, poz. 1000, poz. 1349, poz.1432, poz. 2500) oraz art.14 ust.1, 2 i 4 ustawy z dnia 27 marca 2003 r. o planowaniu i zagospodarowaniu przestrzennym (Dz. U. z 2018 r. poz. 1945), Rada Miasta Skierniewice uchwala, co następuje:

§1. Przystępuje się do sporządzenia miejscowego planu zagospodarowania przestrzennego obejmującego fragment obszaru miasta Skierniewice położony pomiędzy ulicami: Tadeusza Kościuszki i Nowomiejską oraz linią kolejową PKP.

§2. Granice obszaru, o którym mowa §1 przedstawia załącznik graficzny do niniejszej uchwały wykonany na kopii fragmentu mapy ewidencyjnej w skali 1:1000.

§ 3. Wykonanie uchwały powierza się Prezydentowi Miasta Skierniewice.

§ 4. Uchwała wchodzi w życie z dniem podjęcia.

Przewodniczący Rady

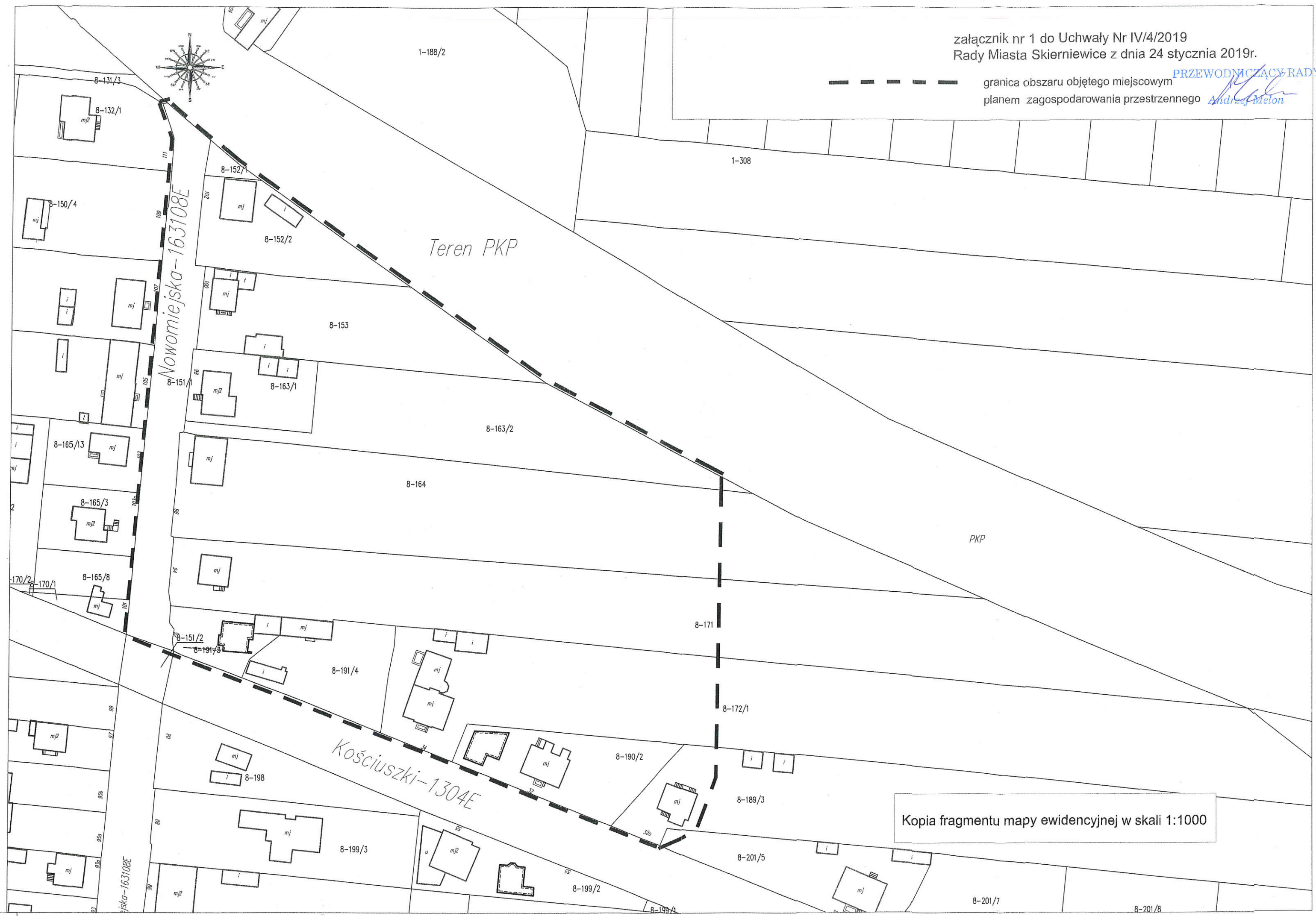
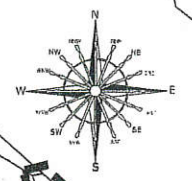
  
Andrzej Melon

załącznik nr 1 do Uchwały Nr IV/4/2019  
Rady Miasta Skierniewice z dnia 24 stycznia 2019r.

PRZEWODNICZĄCY RADY

----- granica obszaru objętego miejscowym  
planem zagospodarowania przestrzennego

*Andrzej Melon*



Kopia fragmentu mapy ewidencyjnej w skali 1:1000

### Uzasadnienie

do projektu uchwały w sprawie przystąpienia do sporządzenia miejscowego planu zagospodarowania przestrzennego – fragment miasta Skierniewice położony pomiędzy ulicami: Tadeusza Kościuszki i Nowomiejską oraz linią kolejową PKP

Projekt uchwały obejmuje kilka nieruchomości położonych pomiędzy ulicami: Tadeusza Kościuszki i Nowomiejską oraz linią kolejową PKP. Z wnioskiem o sporządzenie zmiany planu wystąpiła właścicielka działki nr ewid. 163/2 położonej przy ulicy Nowomiejskiej. Wnioskodawczyni zainteresowana jest realizacją budynku mieszkalnego na ww. działce.

Aktualnie na obszarze obowiązuje miejscowy plan zagospodarowania przestrzennego uchwalony uchwałą Nr XXXVIII/109/08 Rady Miasta Skierniewice z dnia 12 września 2008 r. Zgodnie z ustaleniami obowiązującego planu miejscowego budynki mieszkalne mogą być usytuowane w odległości min. 50,0 m od granicy terenu kolejowego, co w przypadku przedmiotowej działki oznacza brak możliwości realizacji budynku mieszkalnego. Przedmiotem zmiany planu będzie zmiana przebiegu linii zabudowy od terenu kolejowego, w sposób który umożliwi realizację budynku mieszkalnego na ww. działce. Ponieważ ww. linia zabudowy wprowadza ograniczenia także na działki sąsiednie proponuje dokonanie zmiany planu w większym zakresie wykraczającym poza działkę wnioskodawczyni, obejmującym również działki sąsiednie.

Zgodność przewidywanych rozwiązań planu z polityką rozwoju przestrzennego miasta określona w Zmianie studium uwarunkowań i kierunków zagospodarowania przestrzennego miasta Skierniewice – II edycja (uchwała Rady Miasta Skierniewice Nr XXIII/42/2016 z dnia 7 kwietnia 2016 r.)

Obszar objęty opracowaniem położony jest obszarze funkcjonalnym – zabudowa mieszkaniowa jednorodzinna i zabudowa usługowa oznaczonym symbolem 148 MN,U. Zasady i warunki zagospodarowania określone w Studium pozwalają na opracowanie planu z zachowaniem ich zgodności.

Materiały geodezyjne wymagane przy sporządzeniu planu miejscowego:

- mapa w skali 1:1000 wymagana przepisami ustawy z dnia 27 marca 2003 r o planowaniu i zagospodarowaniu przestrzennym do opracowania rysunku planu miejscowego. Mapa zasadnicza w tej skali jest dostępna w państwowym ośrodku geodezyjno-kartograficznym

Zakres prac planistycznych obejmie wykonanie:

- opracowania ekofizjograficznego podstawowego, zgodnie z wymogami rozporządzeniem Ministra Środowiska dnia 9 września 2002 r. w sprawie opracowań ekofizjograficznych,
- projektu planu miejscowego, w zakresie określonym w art. 15 ustawy z dnia 27 marca 2003 r. o planowaniu i zagospodarowaniu przestrzennym,
- prognozy oddziaływania na środowisko, stosownie do wymogów ustawy z dnia 3 października 2008 r. o udostępnianiu informacji o środowisku i jego ochronie, udziale społeczeństwa w ochronie środowiska oraz o ocenach oddziaływania na środowisko,
- prognozy skutków finansowych uchwalenia planu miejscowego, o której mowa w ustawie z dnia 27 marca 2003 r. o planowaniu i zagospodarowaniu przestrzennym.

PREZYDENT MIASTA

Krzysztof Jużatyski