

**UCHWAŁA NR XXIV/71/2016  
RADY MIASTA SKIERNIEWICE**

z dnia 21 kwietnia 2016 r.

**w sprawie nadania Regulaminu Straży Miejskiej w Skierniewicach.**

Na podstawie art. 18 ust. 2 pkt. 15 ustawy z dnia 8 marca 1990 r. o samorządzie gminnym (Dz. U. z 2015 r. poz. 1515 i poz. 1890) oraz art. 8 ust. 2 ustawy z dnia 29 sierpnia 1997 r. o strażach gminnych (Dz. U. z 2013 r. poz. 1383, z 2014 r. poz. 486, z 2015 r. poz. 1335) Rada Miasta Skierniewice uchwała, co następuje:

§ 1. Nadaje się Regulamin Straży Miejskiej w Skierniewicach w brzmieniu stanowiącym załącznik do uchwały.

§ 2. Wykonanie uchwały powierza się Prezydentowi Miasta Skierniewice.

§ 3. Traci moc uchwała Nr XII/79/07 Rady Miejskiej w Skierniewicach z dnia 22 czerwca 2007 r.

w sprawie nadania Regulaminu Straży Miejskiej w Skierniewicach.

§ 4. Uchwała wchodzi w życie po upływie 14 dni od daty ogłoszenia w Dzienniku Urzędowym Województwa Łódzkiego.

Przewodniczący Rady

  
Andrzej Melon

Załącznik Nr 1 do Uchwały Nr XXIV/71/2016  
Rady Miasta Skierniewice  
z dnia 21 kwietnia 2016 r.

## **REGULAMIN STRAŻY MIEJSKIEJ W SKIERNIEWICACH**

### **Rozdział 1. Postanowienia ogólne**

§ 1. Regulamin Straży Miejskiej w Skierniewicach, zwany dalej „Regulaminem”, określa organizację i zasady funkcjonowania Straży Miejskiej w Skierniewicach.

§ 2. Ilekroć w Regulaminie jest mowa o:

- 1) **Komendancie** - należy przez to rozumieć Komendanta Straży Miejskiej w Skierniewicach;
- 2) **Prezydencie Miasta** - należy przez to rozumieć Prezydenta Miasta Skierniewice;
- 3) **Straży Miejskiej** - należy przez to rozumieć Straż Miejską w Skierniewicach;
- 4) **ustawie** – należy przez to rozumieć ustawę z dnia 29 sierpnia 1997 r. o strażach gminnych (miejskich) (Dz. U. z 2013 r. poz. 1383, ze zm.).

§ 3. Straż Miejska jest jednostką organizacyjną Urzędu Miasta Skierniewice, działającą na prawach jednostki budżetowej.

§ 4. Straż Miejska Miasta Skierniewice jest samorządową, umundurowaną formacją, utworzoną w celu wykonywania zadań w zakresie ochrony porządku publicznego na terenie Miasta Skierniewice, działającą na podstawie przepisów:

- 1) ustawy z dnia 8 marca 1990 r. o samorządzie gminnym (Dz. U. z 2015 r. poz. 1515, ze zm.);
- 2) ustawy z dnia 29 sierpnia 1997 r. o strażach gminnych (Dz. U. z 2013 r. poz. 1383, ze zm.) i aktów wykonawczych do ustawy;
- 3) ustawy z dnia 21 listopada 2008 r. o pracownikach samorządowych (Dz. U. z 2014 poz. 1202, ze zm.);
- 4) ustawy z dnia 26 czerwca 1974 r. kodeks pracy (Dz. U. z 2014 poz. 1502, ze zm.);
- 5) Statutu Straży Miejskiej w Skierniewicach;
- 6) niniejszego Regulaminu i innych przepisów regulujących funkcjonowanie Straży Miejskich.

§ 5. Terenem działania Straży Miejskiej jest obszar administracyjny Miasta Skierniewice.

§ 6. Siedzibą Straży Miejskiej jest Miasto Skierniewice.

§ 7. Przełożonym Komendanta jest Prezydent Miasta.

§ 8. Komendant przedkłada Prezydentowi Miasta roczne sprawozdanie z działalności Straży Miejskiej.

§ 9. 1. Nadzór nad działalnością Straży Miejskiej sprawuje Prezydent Miasta.

2. Wojewoda Łódzki przy pomocy właściwego Komendanta Wojewódzkiej Policji sprawuje nadzór nad Strażą Miejską w zakresie, o którym mowa w art. 9 ust. 2 ustawy.

### **Rozdział 2. Zadania Straży Miejskiej**

§ 10. 1. Straż Miejska wykonuje zadania w zakresie ochrony porządku publicznego wynikające z ustaw i aktów prawa miejscowego, w szczególności zadania określone w art. 11 ust 1 i 2 ustawy.

§ 11. Straż Miejska może wykonywać inne czynności i zadania określone przez Prezydenta Miasta, w sprawach, które nie zostały zastrzeżone prawem do wyłącznej kompetencji innych organów administracji rządowej i samorządowej.

§ 12. Straż Miejska w przypadku wystąpienia powszechnego zagrożenia bezpieczeństwa publicznego może prowadzić działania poza obszarem administracyjnym Miasta Skierniewice na terenie gmin sąsiadujących, wyłącznie dla zapobiegania skutkom katastrof, klęsk żywiołowych lub przestępstw o charakterze terrorystycznym, po uzyskaniu zgody właściwych terytorialnie organów administracji państwowej lub samorządowej.

§ 13. Straż Miejska realizując zadania ustawowe i regulaminowe oraz określone przez Prezydenta Miasta, działa samodzielnie bądź współpracuje z:

- 1) Komendą Miejską Policji w Skierniewicach;
- 2) Komendą Miejską Państwowej Straży Pożarnej w Skierniewicach;
- 3) innymi strażami gminnymi (miejskimi);
- 4) spółkami z udziałem Miasta Skierniewice;
- 5) jednostkami obrony cywilnej;
- 6) specjalistycznymi uzbrojonymi formacjami ochronnymi;
- 7) innymi służbami, instytucjami i organizacjami państwowymi, samorządowymi i społecznymi (organizacjami zawodowymi, samorządowymi, spółdzielczymi, stowarzyszeniami);
- 8) fundacjami i organizacjami pożytku publicznego w ramach prowadzenia działań na rzecz poprawy bezpieczeństwa i porządku publicznego oraz ochrony środowiska.

### **Rozdział 3.**

#### **Struktura organizacyjna Straży Miejskiej**

§ 14. 1. Straż Miejską kieruje Komendant Straży Miejskiej w Skierniewicach, który sprawuje ogólne kierownictwo w zakresie organizacji pracy, zapewniając prawidłowe funkcjonowanie oraz odpowiednie warunki do realizacji zadań.

2. Do zadań i kompetencji Komendanta należy w szczególności:

- 1) planowanie i organizowanie działalności Straży Miejskiej;
- 2) reprezentowanie Straży Miejskiej;
- 3) składanie oświadczeń woli w zakresie nabywania praw i zaciągania zobowiązań w imieniu Straży Miejskiej, w granicach i na podstawie pełnomocnictwa udzielonego przez Prezydenta Miasta;
- 4) zarządzanie kadrami i mieniem;
- 5) kontrolowanie i nadzorowanie realizacji zadań;
- 6) kierowanie gospodarką finansową w granicach określonych uchwałą Rady Miasta Skierniewice;
- 7) wykonywanie innych zadań, zastrzeżonych w przepisach prawa do właściwego kierowania samorządowej jednostki organizacyjnej.

§ 15. 1. Dla właściwego funkcjonowania Straży, Komendant opracowuje i wprowadza do użytku służbowego, wewnętrzne regulaminy i instrukcje.

2. Decyzje wewnętrzne Komendant podejmuje w formie zarządzeń, poleceń i pism okólnych.

§ 16. 1. W strukturze organizacyjnej Straży wyodrębnia się referaty oraz samodzielne stanowiska w tym:

- 1) Referat patrolowo – interwencyjny;
- 2) Referat dyżurnych;
- 3) Referat oskarżycieli publicznych;
- 4) Referat ds. profilaktyki i komunikacji społecznej;
- 5) Referat ds. monitoringu wizyjnego;
- 6) stanowisko księgowo-kadrowe;
- 7) stanowisko administracyjno-gospodarcze.

§ 17. Szczegółową strukturę organizacyjną Straży Miejskiej przedstawia schemat stanowiący załącznik nr 1 do Regulaminu.

§ 18. Liczbę etatów w Straży Miejskiej określa Prezydent Miasta.

§ 19. Prezydent Miasta zapewnia Straży Miejskiej obsługę prawną.

#### **Rozdział 4.**

##### **Uprawnienia i obowiązki strażników miejskich**

§ 20. Szczegółowy sposób wykonywania zadań przez strażników miejskich i pracowników zatrudnionych w Straży Miejskiej oraz ich obowiązki i uprawnienia określa Regulamin pracy Straży Miejskiej, nadany przez Komendanta.

§ 21. W Straży Miejskiej stopnie i określające je dystynkcje służbowe są tożsame z zajmowanym stanowiskiem, z wyjątkiem pracowników administracyjnych, którym stopnie nie przysługują.

§ 22. 1. W Straży Miejskiej występują stanowiska strażnicze, które ustanowione zostały w art. 8a ustawy.

2. Wzory dystynkcji określające stanowiska strażnicze w Straży Miejskiej zostały zawarte w załącznik nr 2 do niniejszego regulaminu.

3. Szczegółową strukturę organizacyjną oraz liczbę i rodzaj stanowisk w Straży określa Komendant po zasięgnięciu opinii i zgody Prezydenta Miasta.

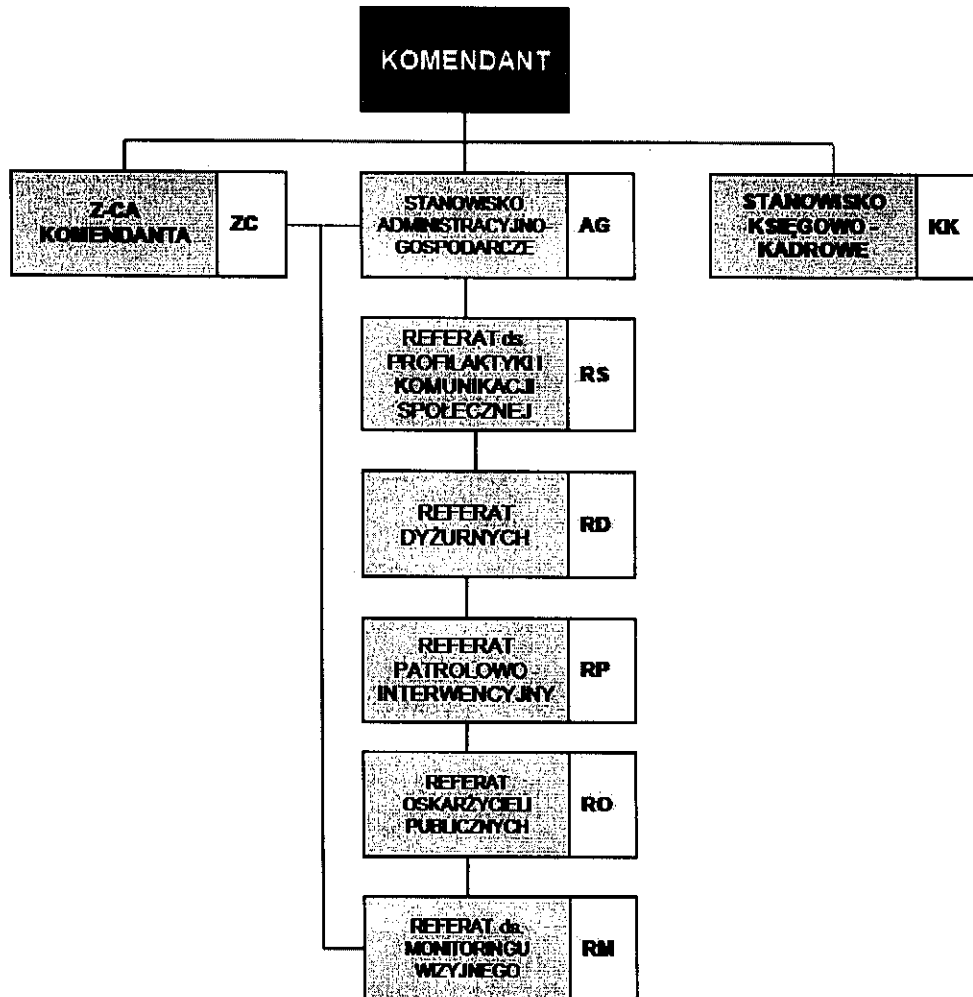
§ 23. Szczegółowe zasady przyznawania, używania i rozliczania przedmiotów umundurowania, składników uzupełniających do umundurowania, elementów umundurowania i wyposażenia oraz normy i okresy ich używalności określa Regulamin mundurowy, nadany przez Komendanta.

#### **Rozdział 5.**

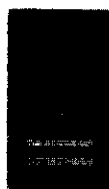
##### **Postanowienia końcowe**

§ 24. Zmiany w Regulaminie następują w trybie wymaganym dla jego uchwalenia.

**STRUKTURA ORGANIZACYJNA STRAŻY MIEJSKIEJ W SKIERNIEWICACH**



## WZORY I DYSTYNGCJE STRAŻY MIEJSKIEJ



Komendant



Zastępca komendanta



Naczelnik



Zastępca naczelnika



Kierownik



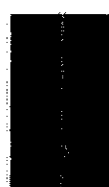
Zastępca kierownika



Starszy inspektor



Inspektor



Młodszy inspektor



Starszy specjalista



Specjalista



Młodszy specjalista



Starszy strażnik



Strażnik



Młodszy strażnik



Aplikant