

załącznik Nr 1 do Uchwały Nr XVI/3/2020
Rady Miasta Skiernewice z dnia 23 stycznia 2020r.
MIASTO SKIERNEWICE
MIEJSCOWY PLAN ZAGOSPODAROWANIA PRZESTRZENNEGO
Fragment miasta położony w rejonie ulic:Działkowej i Nowobielńskiej
skala 1:1000

LEGENDA

LISTA LUBNA UBRZOSZCZENIA
- TERENY ZIELONE
- TERENY WYMIAROWY
- TERENY WYMIAROWY I WYMIAROWY

--- GRANICA OBSZARU OBLĘTEGO PLANEM
--- LINIA ROZDZIAŁOWA
--- LINIA ZABUDOWY NIEPRZEBIERNIA
--- ZYWIAROWANE LINIE ZABUDOWY I LINIE
ROZDZIAŁOWE (W MIEJSCOWYCH)

- W ZAKRESIE KATEGORII PRZELAZEN TERENOW
- NUMER OBRĘBKI GEODEZYJNEGO
- NUMER TERENU
- 19.17 MN

PODSTAWOWE PRZYZNACZENIE TERENU
- TERENY ZABUDOWY MIESZKAWKOWEJ JEDYNOZIMNEJ
- TERENY ZABUDOWY MIESZKAWKOWEJ JEDYNOZIMNEJ
- TERENY PARNKOWY
- TERENY DRÓG KLASY GOŁOZOWA
- TERENY DRÓG KLASY JEDYNOZIMNEJ
- TERENY DRÓG KLASY OKALNA
- TERENY WYMIAROWY I WYMIAROWY

- LINE PODZIAŁU WYMIAROWY TERENOW - ZASADA PODZIAŁU
- ZWIĘZKOWE GRANICE OTULINY BUDOWLANYCH TERENOW
- SYMBOLE TERENOW ICH PRYZNACZENIE
- 19.29 MN
- 19.29 KDL
- 19.01 MN

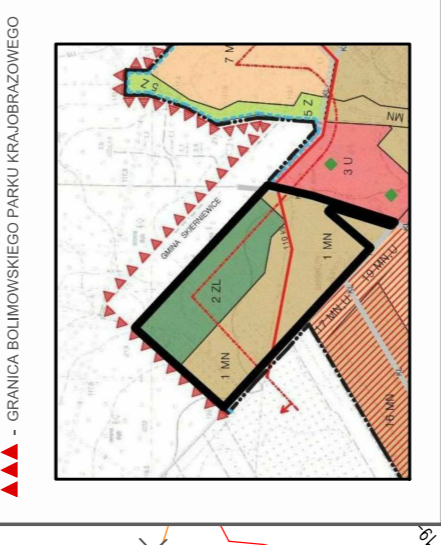
--- STREFA DOPUSZCZALNYCH ZALESEN
--- STREFA DOPUSZCZALNYCH ZALESEN

OPIS

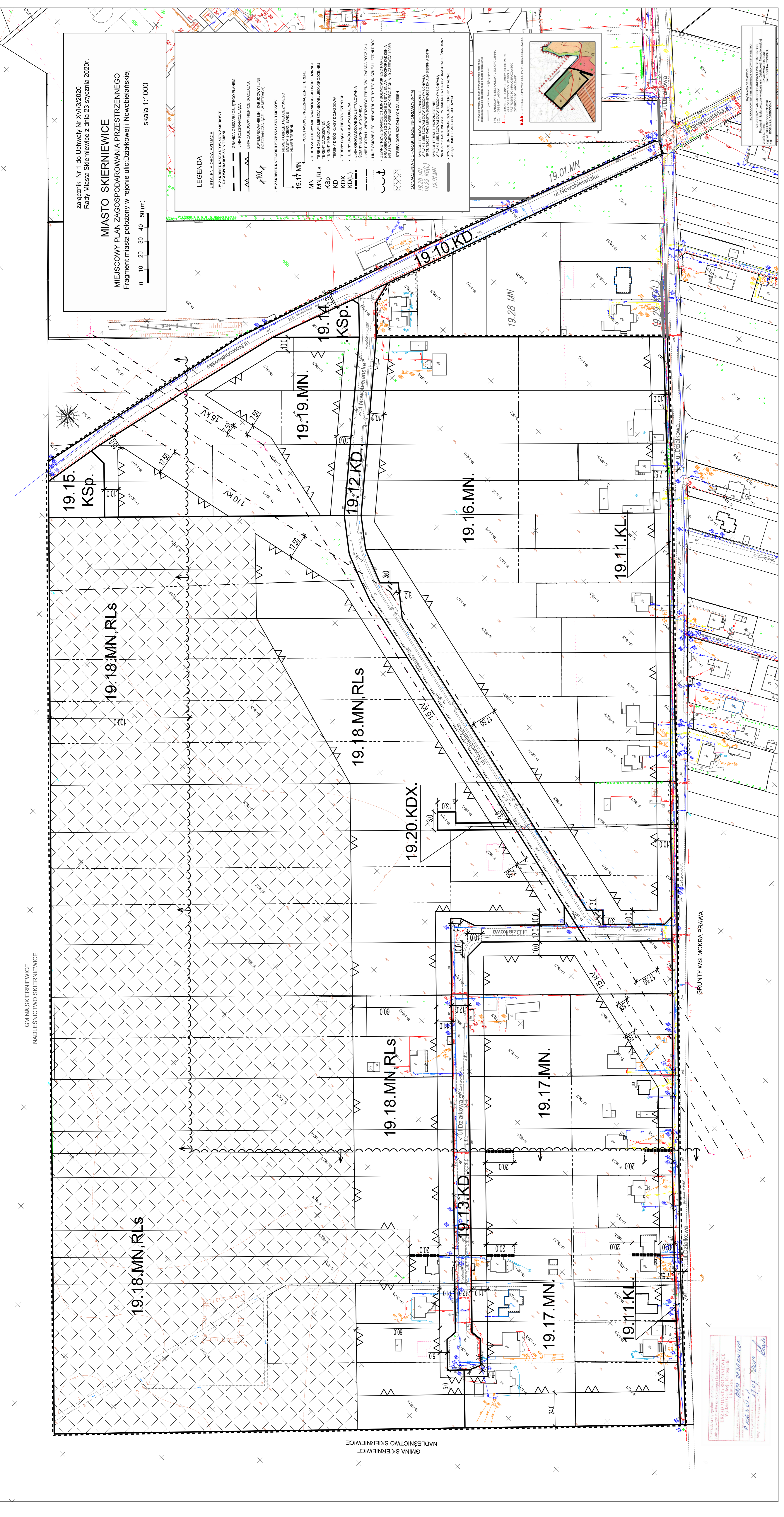
OPISY TERENOW ICH PRYZNACZENIE
- 19.29 MN
- 19.29 KDL
- 19.01 MN

OPISY TERENOW ICH PRYZNACZENIE
- 19.29 MN
- 19.29 KDL
- 19.01 MN

OPISY TERENOW ICH PRYZNACZENIE
- 19.29 MN
- 19.29 KDL
- 19.01 MN



WYKONANO W ZAKŁADZIE PROJEKTOWY I ARCHITEKTURA
URZĄD MIASTA SKIERNEWICE
M. P. i Znak
P. 1006.301-1-101-2020
Data: 2020.01.23
Inżynier Projektant: [Podpis]



GMINA SKIERNEWICE
NADLEŚNICTWO SKIERNEWICE

GMINA SKIERNEWICE
NADLEŚNICTWO SKIERNEWICE

GRUNTY WSI MOKRA PRAWA