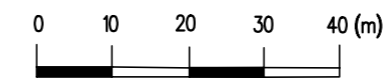


MIASTO SKIERNIEWICE

Miejscowy plan zagospodarowania przestrzennego
Obszar położony przy skrzyżowaniu ulic: Nowobielańskiej i Działkowej

część graficzna – rysunek planu w skali 1:1000



załącznik nr 1 do Uchwały Nr L/21/09
Rady Miasta Skierniewice z dnia 5 marca 2009r.

LEGENDA

-  symbol granicy obszaru objętego planem
-  symbol granicy obszaru urbanistycznego
- 3.99.UPS.** tereny określone symbolem cyfrowym i symbolem ich przeznaczenia
-  linie rozgraniczające tereny o różnym przeznaczeniu lub różnych zasadach zagospodarowania
-  punkty identyfikacyjne przebiegu linii rozgraniczających tereny o różnym przeznaczeniu lub różnych zasadach zagospodarowania
-  linie zabudowy – nieprzekraczalne
-  punkty identyfikacyjne przebiegu linii zabudowy
-  zwymiarowanie linii zabudowy, oraz linii rozgraniczających terenów o różnym przeznaczeniu lub różnych zasadach zagospodarowania
-  stacja transformatorowa
-  linia osiowa sieci elektroenergetycznej 15kV

SYMBOLE DOTYCZĄCE PRZEZNACZENIA TERENU

- MNu** zabudowa mieszkaniowa jednorodzinna z usługami
- ZP** zieleni
- UPS** zabudowa usługowa – opieka społeczna
- KD** drogi publiczne w tym:
KD(D) – klasy dojazdowa

